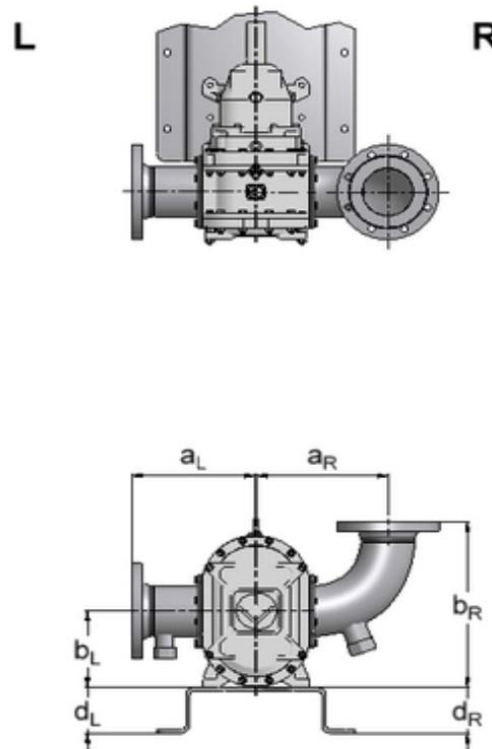
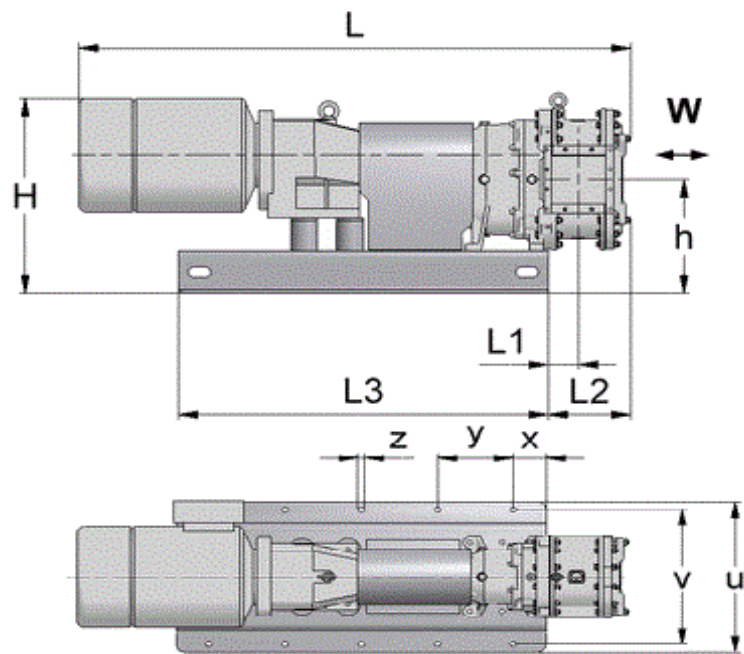
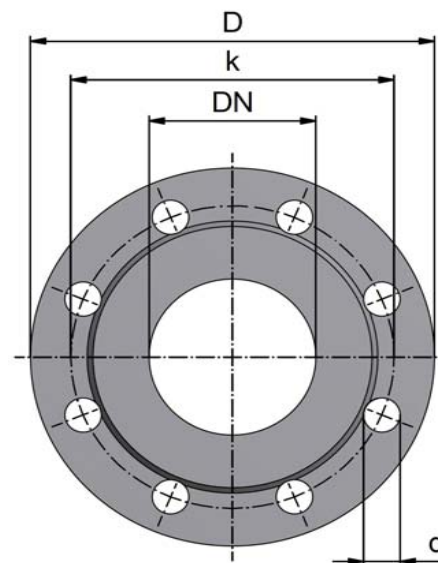


Расст., необх. для выполнения работ по техобсл.:  
W = 700 мм мин., 1000 мм рекомендуемое

Рекомендуемые анкерные болты:  
Размер М 16/длина мин. 60 мм



Данные о фланце		
	L	R
Стандарт	EN 1092-1/11 B1 PN10	EN 1092-1/11 B1 PN16
DN	DN 200	DN 150
D	340 mm	285 mm
k	295 mm	240 mm
d	22 mm	22 mm
Кол.отверст.	8	8



Допустимые гориз. нагрузки на фланец: 1000N  
Допустимые верт. нагрузки на фланец: 1000N  
Допустимые моменты изгиба: 300Nm

a	
b	
c	
d	120

a	393
b	528
c	0
d	120
90° Bogen	

Данные о Vogelsang:	
Заказчик:	
№ предложения:	
№ заказа:	
№ поз.:	

Тип насоса	VX186-130Q
Тип двигателя	SK52-180MН/4
Тип привода	Rotex S-H 65 (60 mm/55 mm, 940/1880 Nm)
Защита муфты/ремня	Синтетический материал
Консоль	Консоль, модель с муфтой, оцинкованн
Общий вес	прибл. 490 kg

**Attention! Pressure monitoring is not drawn.**

**Без монтажного чертежа. Только принцип. схема!**

	mm
L	1715
H	655
L 1	93
L 2	231
L 3	1400
L 4	0
L 5	0
h	377
u	560
v	510
x	200
y	250
y2	0
y3	0
z	18

Все размеры в мм

Право на изменение размеров сохранено

Общие допуски DIN ISO 2768-v.

Составлено с помощью CAPSpro Version 5.00.06 publish

Hugo Vogelsang Maschinenbau GmbH  
Holthöge 10-14, DE-49632 Essen (Oldenburg)

[www.vogelsang-gmbh.com](http://www.vogelsang-gmbh.com)

Date: 04.01.2017

